

ZEICHENERKLÄRUNG

ART DER BAULICHEN NUTZUNG

SO SONDERGEBIET GROSSFLÄCHIGER LEBENSMITTELMARKT

gem. § 11 BauNVO

MASS DER BAULICHEN NUTZUNG

04 GRUNDFLÄCHENZAHL
 max. VK MAXIMALE VERKAUFSLÄCHE
 max. GH MAXIMALE GEBÄUDEHÖHE (AUF MEERESHÖHE BEZOGEN)

BAUWEISE, BAUGRENZE

a ABWEICHENDE BAUWEISE
 BAUGRENZE

HINWEIS: DIE ZULÄSSIGEN DACHFORMEN U. DACHNEIGUNGEN SIND IN DEN ÖRTLICHEN BAUVORSCHRIFTEN ZIFFER 2.1 FESTGESETZT

GRÜNDORDNUNG

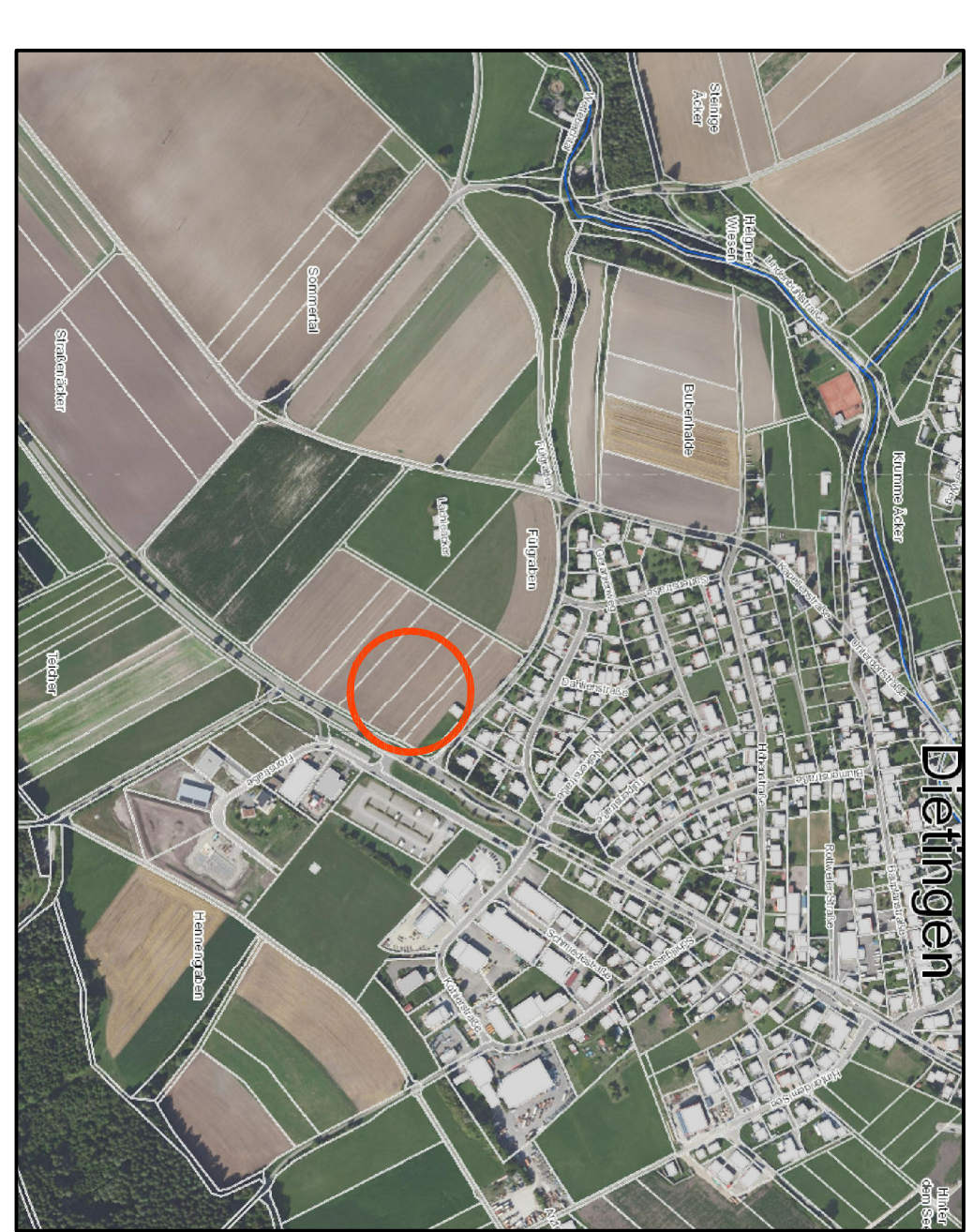
- PFF 1 PFLANZFESTSETZUNG 1 - PFF 1 - öffentlich
- Öffentliche Grünfläche
- PFF 2 PFLANZFESTSETZUNG 2 - PFF 2 - öffentlich
- Grün im Zuge verkehrlicher Anlagen
- RETENTIONSFLÄCHEN
- ZU ERHALTENDE BÄUME
- ENTFALLENDE BÄUME

VERKEHRSPFLÄCHEN

- FAHRBAHNFLÄCHE
- LANDWIRTSCHAFTLICHER ERSCHLIESSUNGSWEG
- FLÄCHEN FÜR PRIVATE PARKIER- UND VERKEHRSANLAGEN

SONSTIGE VERBUNDLICHE PLANZEICHEN

- GRENZE DES RÄUMLICHEN GELTUNGSBEREICHES
- GRENZE DES BBP "HENNEGABEN"
- GRENZE DES BBP "BLUMEN III - 1. Änderung"
- ABGRENZUNG UNTERSCHIEDLICHER NUTZUNG
- HÖHENSCHICHTLINIE
- ANBAUREIFER SCHUTZSTREIFEN ZUR K 5564
- SICHTREIECKE
- ZUM RÜCKBAU VORGEGEHENES GEBÄUDE



VERFAHRENSVERMERKE

AUFSTELLUNGSBESCHLUS AM: 07.05.2025
 BÜRGERBETEILIGUNG AM: 26.05.2025 - 27.06.2025
 OFFENLEGUNG DES ENTWURFS VOM: 15.12.2025 - 30.01.2026
 ERNEUTE OFFENLEGUNG VOM: 29.06.2026 - 13.07.2026
 SATZUNGSBESCHLUS AM: _____
 ORTSÜBLICHE BEKANNTMACHUNG DES SATZUNGSBESCHLUSSES AM: _____
 RECHTSKRÄFTIG AM: _____

GELÄSS BAUNUTZUNGSVERORDNUNG IN DER NEUESTEN FASSUNG

AUSGEFERTIGT: DIETINGEN, DEN BÜRGERMEISTER

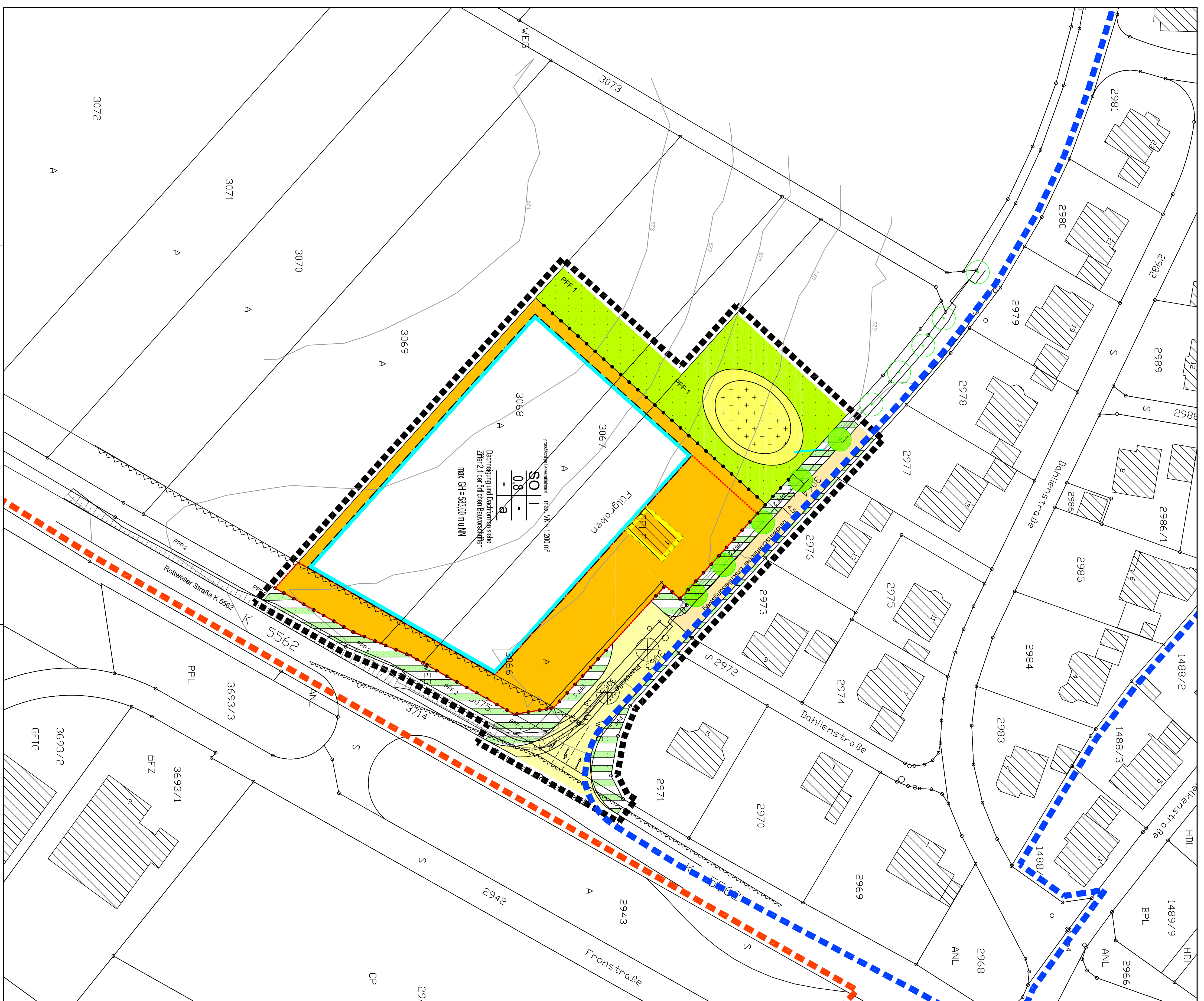
(FELIX HEZEL)

GEMEINDE: DIETINGEN
 LANDKREIS: ROTTWEIL

BEBAUUNGSPLAN SONDERGEBIET FÜLGRABEN

M. 1:500

ROTTWEILER ING.- UND PLANUNGSBÜRO GmbH
 ANDRÉ LEOPOLD 78628 ROTTWEIL
 STATIONSSTRASSE 27 Tel.: 0741 / 280 000-0 Fax: 0741 / 280 000-50



3072
 A
 3071
 A
 3070
 A
 3069
 A
 3068
 A
 3067
 A
 3066
 A
 3065
 A
 3064
 A
 3063
 A
 3062
 A
 3061
 A
 3060
 A
 3059
 A
 3058
 A
 3057
 A
 3056
 A
 3055
 A
 3054
 A
 3053
 A
 3052
 A
 3051
 A
 3050
 A
 3049
 A
 3048
 A
 3047
 A
 3046
 A
 3045
 A
 3044
 A
 3043
 A
 3042
 A
 3041
 A
 3040
 A
 3039
 A
 3038
 A
 3037
 A
 3036
 A
 3035
 A
 3034
 A
 3033
 A
 3032
 A
 3031
 A
 3030
 A
 3029
 A
 3028
 A
 3027
 A
 3026
 A
 3025
 A
 3024
 A
 3023
 A
 3022
 A
 3021
 A
 3020
 A
 3019
 A
 3018
 A
 3017
 A
 3016
 A
 3015
 A
 3014
 A
 3013
 A
 3012
 A
 3011
 A
 3010
 A
 3009
 A
 3008
 A
 3007
 A
 3006
 A
 3005
 A
 3004
 A
 3003
 A
 3002
 A
 3001
 A
 3000
 A
 2999
 A
 2998
 A
 2997
 A
 2996
 A
 2995
 A
 2994
 A
 2993
 A
 2992
 A
 2991
 A
 2990
 A
 2989
 A
 2988
 A
 2987
 A
 2986
 A
 2985
 A
 2984
 A
 2983
 A
 2982
 A
 2981
 A
 2980
 A
 2979
 A
 2978
 A
 2977
 A
 2976
 A
 2975
 A
 2974
 A
 2973
 A
 2972
 A
 2971
 A
 2970
 A
 2969
 A
 2968
 A
 2967
 A
 2966
 A
 2965
 A
 2964
 A
 2963
 A
 2962
 A
 2961
 A
 2960
 A
 2959
 A
 2958
 A
 2957
 A
 2956
 A
 2955
 A
 2954
 A
 2953
 A
 2952
 A
 2951
 A
 2950
 A
 2949
 A
 2948
 A
 2947
 A
 2946
 A
 2945
 A
 2944
 A
 2943
 A
 2942
 A
 2941
 A
 2940
 A
 2939
 A
 2938
 A
 2937
 A
 2936
 A
 2935
 A
 2934
 A
 2933
 A
 2932
 A
 2931
 A
 2930
 A
 2929
 A
 2928
 A
 2927
 A
 2926
 A
 2925
 A
 2924
 A
 2923
 A
 2922
 A
 2921
 A
 2920
 A
 2919
 A
 2918
 A
 2917
 A
 2916
 A
 2915
 A
 2914
 A
 2913
 A
 2912
 A
 2911
 A
 2910
 A
 2909
 A
 2908
 A
 2907
 A
 2906
 A
 2905
 A
 2904
 A
 2903
 A
 2902
 A
 2901
 A
 2900
 A
 2899
 A
 2898
 A
 2897
 A
 2896
 A
 2895
 A
 2894
 A
 2893
 A
 2892
 A
 2891
 A
 2890
 A
 2889
 A
 2888
 A
 2887
 A
 2886
 A
 2885
 A
 2884
 A
 2883
 A
 2882
 A
 2881
 A
 2880
 A
 2879
 A
 2878
 A
 2877
 A
 2876
 A
 2875
 A
 2874
 A
 2873
 A
 2872
 A
 2871
 A
 2870
 A
 2869
 A
 2868
 A
 2867
 A
 2866
 A
 2865
 A
 2864
 A
 2863
 A
 2862
 A
 2861
 A
 2860
 A
 2859
 A
 2858
 A
 2857
 A
 2856
 A
 2855
 A
 2854
 A
 2853
 A
 2852
 A
 2851
 A
 2850
 A
 2849
 A
 2848
 A
 2847
 A
 2846
 A
 2845
 A
 2844
 A
 2843
 A
 2842
 A
 2841
 A
 2840
 A
 2839
 A
 2838
 A
 2837
 A
 2836
 A
 2835
 A
 2834
 A
 2833
 A
 2832
 A
 2831
 A
 2830
 A
 2829
 A
 2828
 A
 2827
 A
 2826
 A
 2825
 A
 2824
 A
 2823
 A
 2822
 A
 2821
 A
 2820
 A
 2819
 A
 2818
 A
 2817
 A
 2816
 A
 2815
 A
 2814
 A
 2813
 A
 2812
 A
 2811
 A
 2810
 A
 2809
 A
 2808
 A
 2807
 A
 2806
 A
 2805
 A
 2804
 A
 2803
 A
 2802
 A
 2801
 A
 2800
 A
 2799
 A
 2798
 A
 2797
 A
 2796
 A
 2795
 A
 2794
 A
 2793
 A
 2792
 A
 2791
 A
 2790
 A
 2789
 A
 2788
 A
 2787
 A
 2786
 A
 2785
 A
 2784
 A
 2783
 A
 2782
 A
 2781
 A
 2780
 A
 2779
 A
 2778
 A
 2777
 A
 2776
 A
 2775
 A
 2774
 A
 2773
 A
 2772
 A
 2771
 A
 2770
 A
 2769
 A
 2768
 A
 2767
 A
 2766
 A
 2765
 A
 2764
 A
 2763
 A
 2762
 A
 2761
 A
 2760
 A
 2759
 A
 2758
 A
 2757
 A
 2756
 A
 2755
 A
 2754
 A
 2753
 A
 2752
 A
 2751
 A
 2750
 A
 2749
 A
 2748
 A
 2747
 A
 2746
 A
 2745
 A
 2744
 A
 2743
 A
 2742
 A
 2741
 A
 2740
 A
 2739
 A
 2738
 A
 2737
 A
 2736
 A
 2735
 A
 2734
 A
 2733
 A
 2732
 A
 2731
 A
 2730
 A
 2729
 A
 2728
 A
 2727
 A
 2726
 A
 2725
 A
 2724
 A
 2723
 A
 2722
 A
 2721
 A
 2720
 A
 2719
 A
 2718
 A
 2717
 A
 2716
 A
 2715
 A
 2714
 A
 2713
 A
 2712
 A
 2711
 A
 2710
 A
 2709
 A
 2708
 A
 2707
 A
 2706
 A
 2705
 A
 2704
 A
 2703
 A
 2702
 A
 2701
 A
 2700
 A
 2699
 A
 2698
 A
 2697
 A
 2696
 A
 2695
 A
 2694
 A
 2693
 A
 2692
 A
 2691
 A
 2690
 A
 2689
 A
 2688
 A
 2687
 A
 2686
 A
 2685
 A
 2684
 A
 2683
 A
 2682
 A
 2681
 A
 2680
 A
 2679
 A
 2678
 A
 2677
 A
 2676
 A
 2675
 A
 2674
 A
 2673
 A
 2672
 A
 2671
 A
 2670
 A
 2669
 A
 2668
 A
 2667
 A
 2666
 A
 2665
 A
 2664
 A
 2663
 A
 2662
 A
 2661
 A
 2660
 A
 2659
 A
 2658
 A
 2657
 A
 2656
 A
 2655
 A
 2654
 A
 2653
 A
 2652
 A
 2651
 A
 2650
 A
 2649
 A
 2648
 A
 2647
 A
 2646
 A
 2645
 A
 2644
 A
 2643
 A
 2642
 A
 2641
 A
 2640
 A
 2639
 A
 2638
 A
 2637
 A
 2636
 A
 2635
 A
 2634
 A
 2633
 A
 2632
 A
 2631
 A
 2630
 A
 2629
 A
 2628
 A
 2627
 A
 2626
 A
 2625
 A
 2624
 A
 2623
 A
 2622
 A
 2621
 A
 2620
 A
 2619
 A
 2618
 A
 2617
 A
 2616
 A
 2615
 A
 2614
 A
 2613
 A
 2612
 A
 2611
 A
 2610
 A
 2609
 A
 2608
 A
 2607
 A
 2606
 A
 2605
 A
 2604
 A
 2603
 A
 2602
 A
 2601
 A
 2600
 A
 2599
 A
 2598
 A
 2597
 A
 2596
 A
 2595
 A
 2594
 A
 2593
 A
 2592
 A
 2591
 A
 2590
 A
 2589
 A
 2588
 A
 2587
 A
 2586
 A
 2585
 A
 2584
 A
 2583
 A
 2582
 A
 2581
 A
 2580
 A
 2579
 A
 2578
 A
 2577
 A
 2576
 A
 2575
 A
 2574
 A
 2573
 A
 2572
 A
 2571
 A
 2570
 A
 2569
 A
 2568
 A
 2567
 A
 2566
 A
 2565
 A
 2564
 A
 2563
 A
 2562
 A
 2561
 A
 2560
 A
 2559
 A
 2558
 A
 2557
 A
 2556
 A
 2555
 A
 2554
 A
 2553
 A
 2552
 A
 2551
 A
 2550
 A
 2549
 A
 2548
 A
 2547
 A
 2546
 A
 2545
 A
 2544
 A
 2543
 A
 2542
 A
 2541
 A
 2540
 A
 2539
 A
 2538
 A
 2537
 A
 2536
 A
 2535
 A
 2534
 A
 2533
 A
 2532
 A
 2531
 A
 2530
 A
 2529
 A
 2528
 A
 2527
 A
 2526
 A
 2525
 A
 2524
 A
 2523
 A
 2522
 A
 2521
 A
 2520
 A
 2519
 A
 2518
 A
 2517
 A
 2516
 A
 2515
 A
 2514
 A
 2513
 A
 2512
 A
 2511
 A
 2510
 A
 2509
 A
 2508
 A
 2507
 A
 2506
 A
 2505
 A
 2504
 A
 2503
 A
 2502
 A
 2501
 A
 2500
 A
 2499
 A
 2498
 A
 2497
 A
 2496
 A
 2495
 A
 2494
 A
 2493
 A
 2492
 A
 2491
 A
 2490
 A
 2489
 A
 2488
 A
 2487
 A
 2486
 A
 2485
 A
 2484
 A
 2483
 A
 2482
 A
 2481
 A
 2480
 A
 2479
 A
 2478
 A
 2477
 A
 2476
 A
 2475
 A
 2474
 A
 2473
 A
 2472
 A
 2471
 A
 2470
 A
 2469
 A
 2468
 A
 2467
 A
 2466
 A
 2465
 A
 2464
 A
 2463
 A
 2462
 A
 2461
 A
 2460
 A
 2459
 A
 2458
 A
 2457
 A
 2456
 A
 2455
 A
 2454
 A
 2453
 A
 2452
 A
 2451
 A
 2450
 A
 2449
 A
 2448
 A
 2447
 A
 2446
 A
 2445
 A
 2444
 A
 2443
 A
 2442
 A
 2441
 A
 2440
 A
 2439
 A
 2438
 A
 2437
 A
 2436
 A
 2435
 A
 2434
 A
 2433
 A
 2432
 A
 2431
 A
 2430
 A
 2429
 A
 2428
 A
 2427
 A
 2426
 A
 2425
 A
 2424
 A
 2423
 A
 2422
 A
 2421
 A
 2420
 A
 2419
 A
 2418
 A
 2417
 A
 2416
 A
 2415
 A
 2414
 A
 2413
 A
 2412
 A
 2411
 A
 2410
 A
 2409
 A
 2408
 A
 2407
 A
 2406
 A
 2405
 A
 2404
 A
 2403
 A
 2402
 A
 2401
 A
 2400
 A
 2399
 A
 2398
 A
 2397
 A
 2396
 A
 2395
 A
 2394
 A
 2393
 A
 2392
 A
 2391
 A
 2390
 A
 2389
 A
 2388
 A
 2387
 A
 2386
 A
 2385
 A
 2384
 A
 2383
 A
 2382
 A
 2381
 A
 2380
 A
 2379
 A
 2378
 A
 2377
 A
 2376
 A
 2375
 A
 2374
 A
 2373
 A
 2372
 A
 2371
 A
 2370
 A
 2369
 A
 2368
 A
 2367
 A
 2366
 A
 2365
 A
 2364
 A
 2363
 A
 2362
 A
 2361
 A
 2360
 A
 2359
 A
 2358
 A
 2357
 A
 2356
 A
 2355
 A
 2354
 A
 2353
 A
 2352
 A
 2351
 A
 2350
 A
 2349
 A
 2348
 A
 2347
 A
 2346
 A
 2345
 A
 2344
 A
 23